The top-left portion of the slide features a complex, abstract graphic composed of several thin, black, overlapping lines that form various geometric shapes, including triangles and polygons, creating a sense of dynamic movement and structure.

# **Cosa rende attrattiva una organizzazione: scenari e strategie nella gestione delle risorse umane**

Emanuele Marchi

# Contenuti

- ✓ Il contesto
- ✓ Le strategie nella gestione del talento
- ✓ Conclusioni

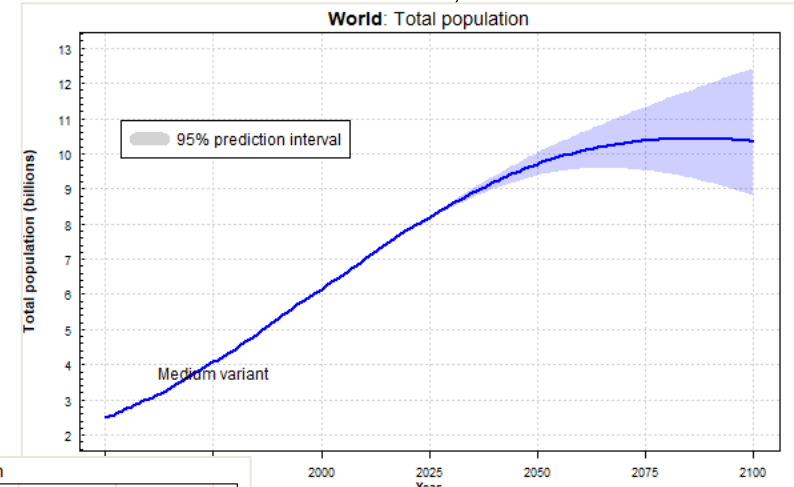
# Il contesto

Il contesto di riferimento nel quale si colloca la capacità delle aziende di attrarre e trattenere le persone è in profonda evoluzione ed è condizionato da diversi fattori che includono:

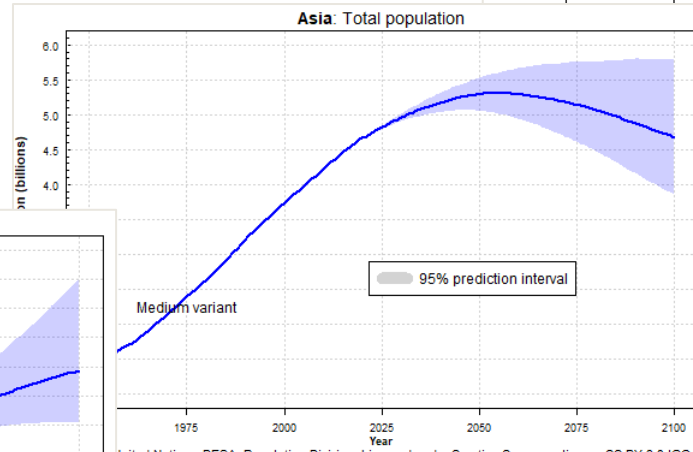
- La demografia
- La dinamicità del mercato del lavoro
- Le aspettative delle persone

# Il contesto: la demografia

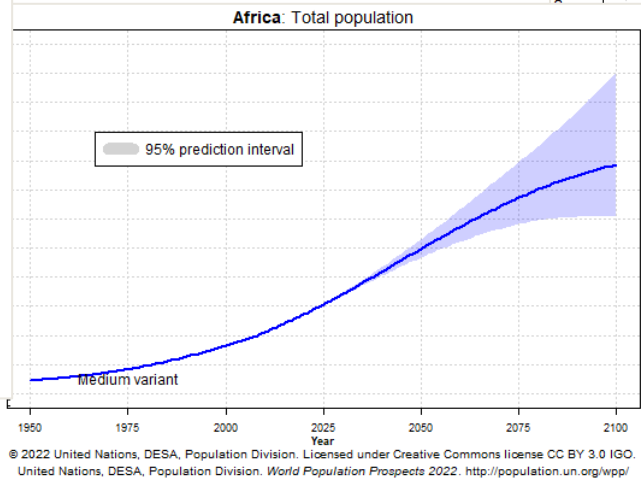
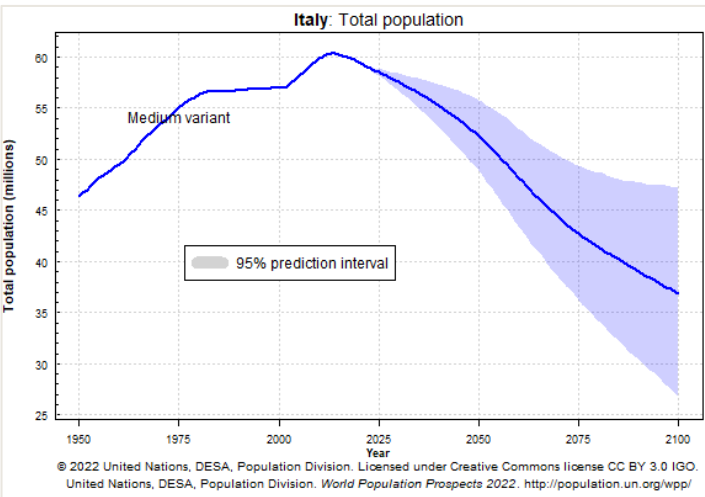
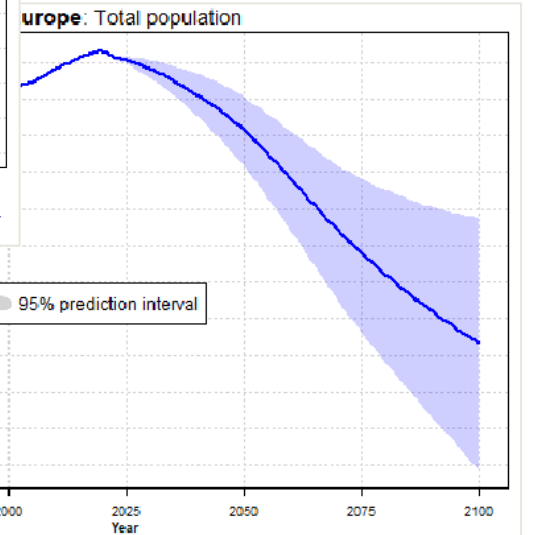
La demografia del mondo dimostra trend che porta ad una crescente scarsità di manodopera e di lavoratori intellettuali in tutte le economie più avanzate.



SA, Population Division. Licensed under Creative Commons license CC BY 3.0 IGO. Population Division. *World Population Prospects 2022*. <http://population.un.org/wpp/>



United Nations, DESA, Population Division. Licensed under Creative Commons license CC BY 3.0 IGO. Nations, DESA, Population Division. *World Population Prospects 2022*. <http://population.un.org/wpp/>



© 2022 United Nations, DESA, Population Division. Licensed under Creative Commons license CC BY 3.0 IGO. United Nations, DESA, Population Division. *World Population Prospects 2022*. <http://population.un.org/wpp/>

Fonte: [World Population Prospects - Population Division - United Nations](http://population.un.org/wpp/)

# Il contesto: la dinamicità del mercato del lavoro

Il mercato del lavoro lavoro già estremamente dinamico ha visto nel recentissimo passato alcuni fattori che hanno segnato una discontinuità

- La pandemia



- ✓ Acceleratrice di una nuova attenzione al work-life balance
- ✓ “Sdoganatrice” del lavoro da remoto

- Il progressivo frangersi dell’onda anomala dei boomers con il nuovo ruolo e aspettative di millennial generazione-Z **e non solo**



- ✓ Cambia il senso della vita e del lavoro come dimensione della realizzazione personale?

- L’avvento in corso dell’intelligenza artificiale



- ✓ Che futuro avranno molti lavori intellettuali e non?

# Il contesto: le aspettative delle persone

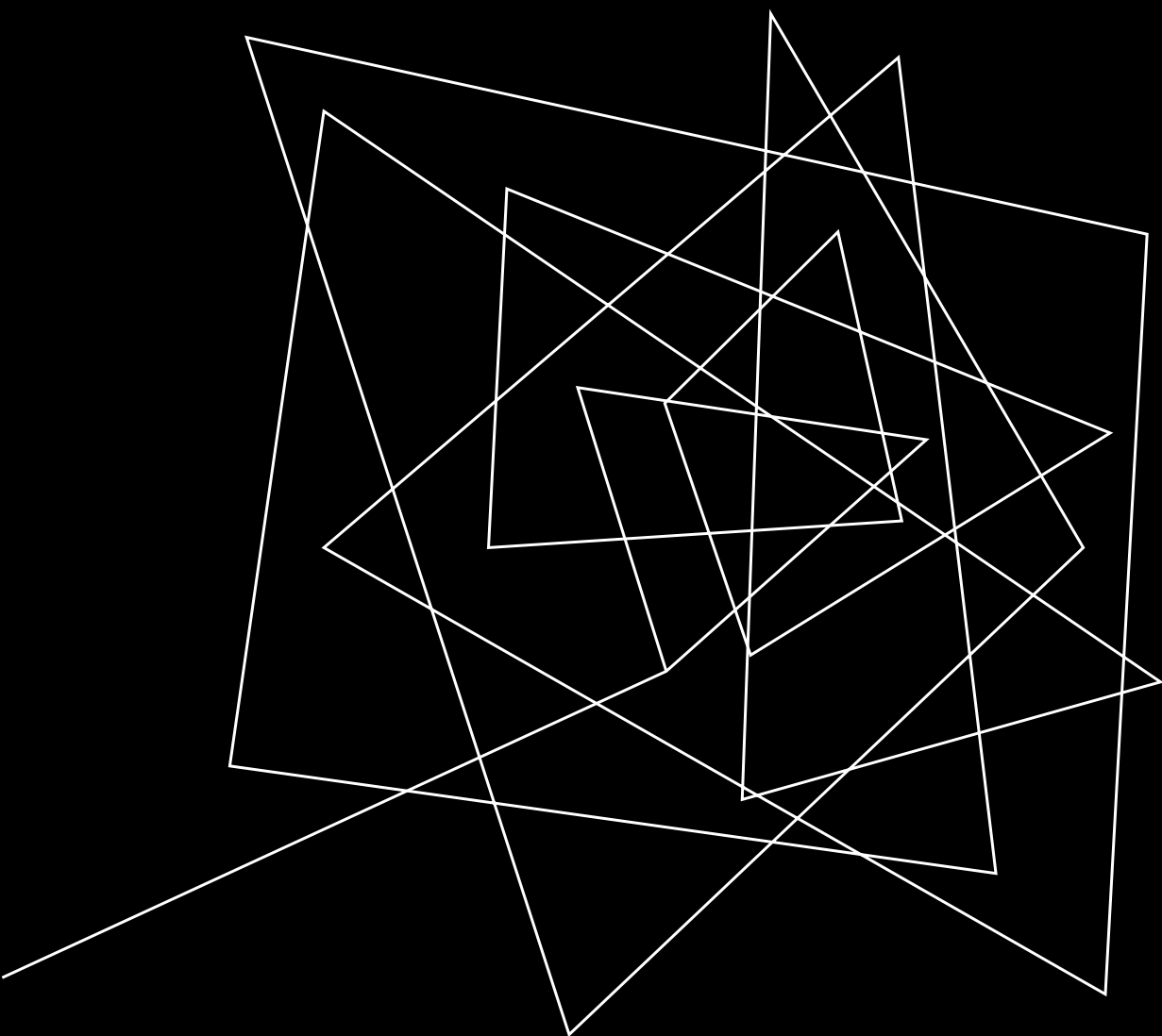
- La capacità di rappresentanza è scemata
- Le persone non sono necessariamente portatrici delle stesse istanze e prevalgono:
  - ✓ L'individualità
  - ✓ La ricerca di un senso (fulfillment)

# Le strategie nella gestione del talento

- ✓ Attrarre i talenti
- ✓ Promuovere la loro crescita
- ✓ Trattenere i talenti

La gestione del talento ha alcune leve comuni:

- Employer branding (social media, reputazione sul territorio e fra i professionisti)
- Valori espressi ed effettivamente praticati in azienda
- Pratiche di gestione del personale strettamente coerenti con i valori espressi
- EHS&G, impegno verso le comunità, inclusione



Conclusioni





**GRAZIE**